

Von: customernews@lucanet.com
Gesendet: Mittwoch, 1. Juni 2011 10:46
An: Dirk Blech
Betreff: Release 8.1
Anlagen: What's new in Release_8.1.pdf



Release 8.1

Mittwoch, 01.06.2011

Sehr geehrter Herr Blech,

wir freuen uns, Ihnen heute das LucaNet-Release 8.1 präsentieren zu können.

Als Premium-Kunde können Sie Ihre Software wie gewohnt aktualisieren. Bitte wenden Sie sich vor dem Update an Ihren LucaNet-Berater. Sollten Sie noch nicht unseren Premium-Service nutzen, können Sie diesen jederzeit bestellen.

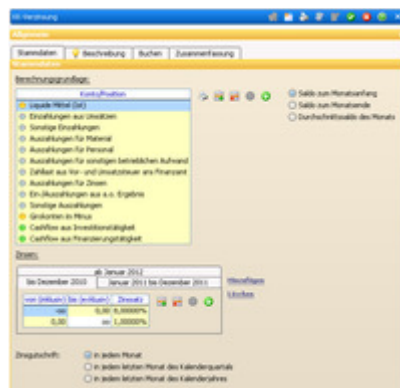
Mit dem Release 8.1 wurden Partnergesellschaften als eigene Dimension eingeführt. Dadurch wird die Abstimmarbeit zwischen den Konzerngesellschaften erleichtert und das Buchen konzerninterner Vorgänge vereinfacht. Jede Buchung und jeder Datenimport kann mit Partnergesellschaftsinformationen angereichert werden.

Neben den Stichtags-, Durchschnitts- und historischen Kursen können Kontobewegungen ab der neuen Version auch mit dem Year-To-Date Kurs umgerechnet werden.

Neuerungen und Verbesserungen wurden für folgende Bereiche umgesetzt:

Planung und Controlling

- Der Assistent zur Berechnung der Kontokorrentzinsen im Plan wurde überarbeitet und kann nun individueller konfiguriert werden.



- Die Kommentare in den Planungsformularen können jetzt auch auf Quartals-, Trimester-, Semester- und Monatsebene runter gebrochen

Support-Hotline
Tel.: 030 - 46 99 10 - 10

Nächste Termine

Gruppenschulungen in Berlin:

- 20.06.2011**
Grundlagen
LucaNet.**World**
- 22.06.2011**
Reportingmöglichkeiten
mit LucaNet
- 10.10.2011**
Grundlagen
LucaNet.**Enterprise**

Weitere Termine

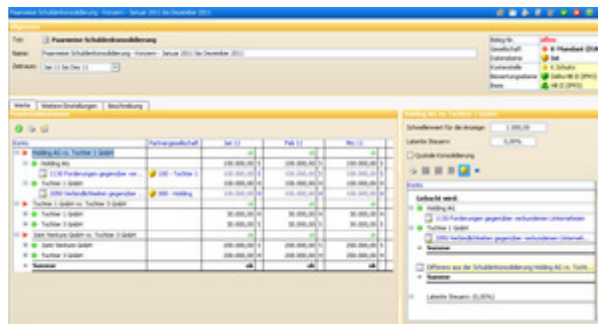
werden.

Reporting und Analyse

- Alle neuen Funktionalitäten, wie beispielsweise die Partnergesellschaften und Year-To-Date Kurse können über das LucaNet.Excel-Add-In sowie über das LucaNet-Excel-Reporting genutzt werden.
- Es wurden kleine Anpassungen in der BI-Integration vorgenommen, durch die sich Abfragen noch individueller gestalten lassen.

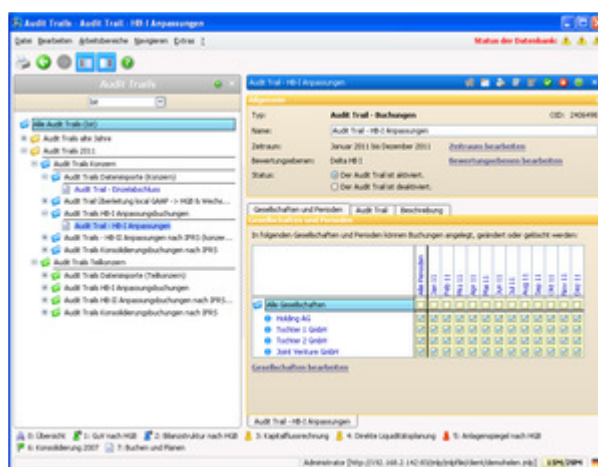
Konsolidierung

- Der Arbeitsbereich Gesellschaften und Kostenstellen wurde in zwei getrennte Bereiche aufgeteilt. Über Referenzen können nun in dem neuen Arbeitsbereich Konsolidierungshierarchie Strukturen zur Darstellung und zur Werteabfrage hinterlegt werden.
- Über den Assistenten für die Konsolidierung der Vorräte können jetzt auch Verlustanteile berechnet werden.
- Desweiteren kann die Schuldenkonsolidierung für die Ist-Perioden, wie auch schon für Planzeiträume, über mehrere Perioden ausgeführt werden. Bei allen Konsolidierungsassistenten wurde der Dialog für die Aktualisierung überarbeitet.



Sicherheit

- Die Statusüberwachung der Datenbank wurde um ein Vielfaches erweitert und überarbeitet.
- Die Bebuchbarkeit des Datenmodells ist ab dem Release 8.1 mit der Einführung der Audit Trails grundlegend geändert worden. Buchungen und das Anlegen von Wechselkursstabellen müssen immer für eine Kombination aus Datenebene, Bewertungsebene, Zeit und Konsolidierungseinheit erlaubt sein.



- Die Lizenz der LucaNet-Software wird mit der neuen Version an die Hardware gebunden, auf der die Installation erfolgt ist und muss einmalig aktiviert werden.

Alle Funktionalitäten und Vorteile des Release 8.1 finden Sie in dem beigefügten PDF nochmals beschrieben.

Viel Spaß beim Lesen.

Ihre LucaNet AG

LucaNet: [Home](#)

[Impressum](#)